



不登校新聞

を

知っていますか？



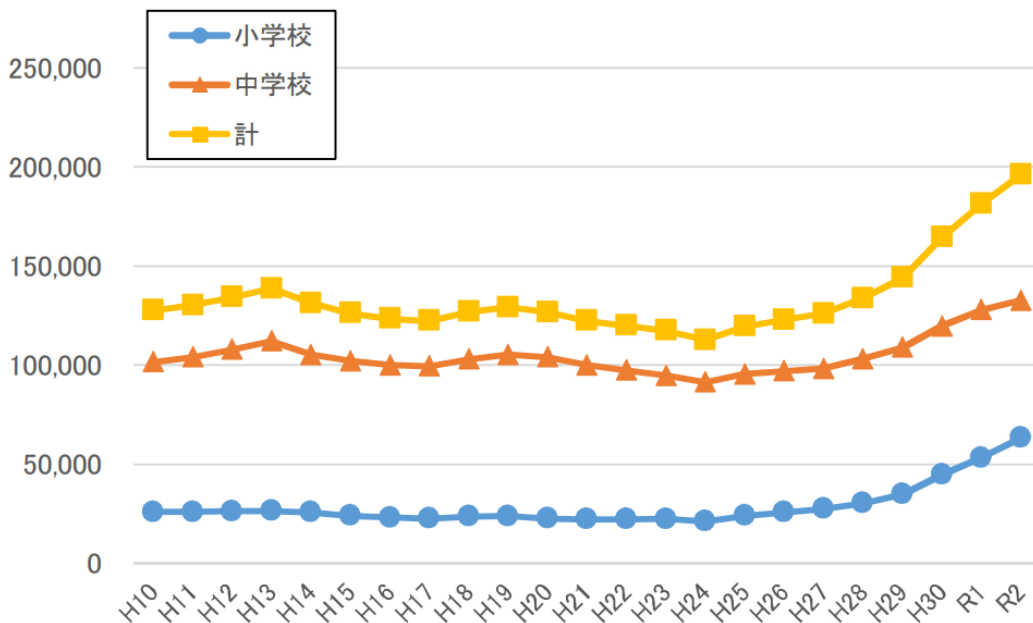


不登校の子は

年々増えています

(人)

不登校児童生徒数の推移



(令和2年度 児童生徒の問題行動・不登校等生徒指導上の諸課題に関する調査結果の概要)

不登校児童生徒は19万人

8年連続で増加



要因は？

(令和2年度 児童生徒の問題行動・不登校等生徒指導上の諸課題に関する調査結果の概要)

【国公立】小・中学校

	不登校児童生徒数	学校に係る状況							家庭に係る状況			本人に係る状況		左記に該当なし	
		いじめ	いじめを除く友人関係をめぐる問題	教職員との関係をめぐる問題	学業の不振	進路に係る不安	クラブ活動・部活動等への不応	学校のきまり等をめぐる問題	入学・転編入学・進級時の不応	家庭の生活環境の急激な変化	親子の関わり方	家庭内の不和	生活リズムの乱れ、あそび、非行		無気力、不安
小学校	63,350	171 0.3%	4,259 6.7%	1,187 1.9%	2,049 3.2%	153 0.2%	11 0.0%	453 0.7%	1,121 1.8%	2,408 3.8%	9,227 14.6%	1,027 1.6%	8,863 14.0%	29,331 46.3%	3,090 4.9%
中学校	132,777	228 0.2%	16,571 12.5%	1,226 0.9%	8,626 6.5%	1,428 1.1%	772 0.6%	1,061 0.8%	5,412 4.1%	3,259 2.5%	8,168 6.2%	2,456 1.8%	14,576 11.0%	62,555 47.1%	6,439 4.8%
合計	196,127	399 0.2%	20,830 10.6%	2,413 1.2%	10,675 5.4%	1,581 0.8%	783 0.4%	1,514 0.8%	6,533 3.3%	5,667 2.9%	17,395 8.9%	3,483 1.8%	23,439 12.0%	91,886 46.9%	9,529 4.9%

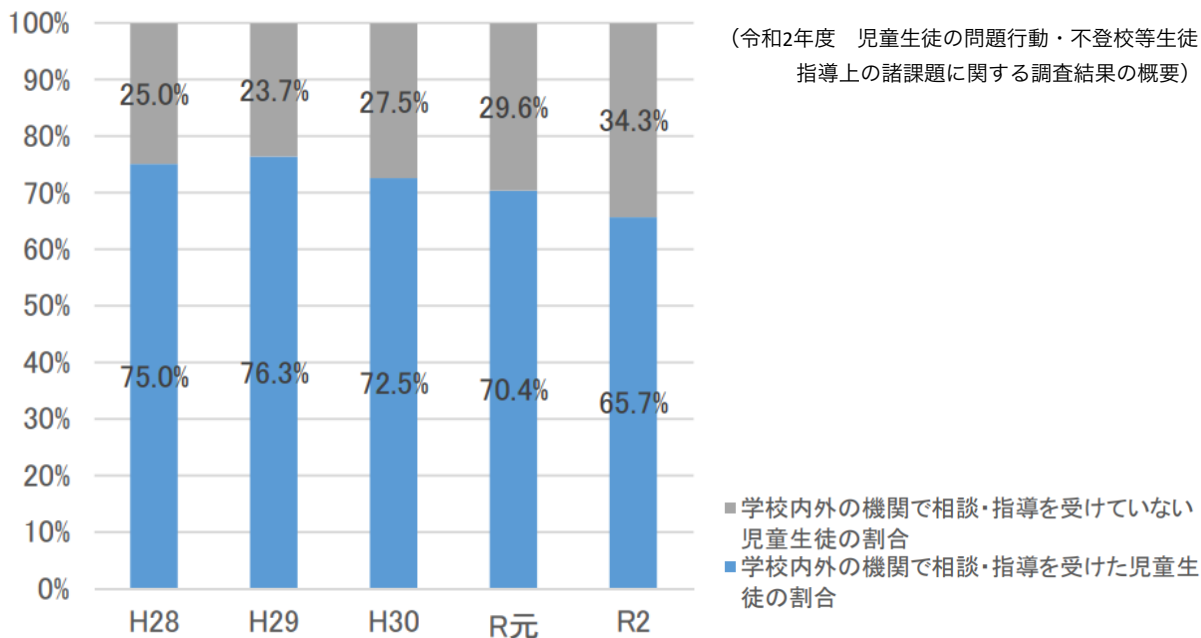
小中学生に共通して多いのは
無気力・不安と生活リズムの乱れ
そして、

親子・友人関係 (対人関係)



相談できていますか？

相談・指導等を受けた割合



3割以上がどこにも相談できていないよう
です

お子さんやご家族だけが**悩みを抱え込んで**
いるということでしょうか？



不登校新聞って？

<https://futoko.publishers.fm>

日本で唯一の**不登校専門紙**。

その特徴は、不登校・ひきこもり**本人の声**
が充実していること。

不登校・いじめ・引きこもりに関するニュー
ス、**学校外の居場所情報、相談先となる親**
の会情報なども掲載。

(ホームページ紹介文より抜粋)

不登校のお子さん、親御さんともいろんな不安
がいっぱいあると思います。不安に対処してい
くためにも情報をしっかり集めることも大切だ
と感じています。

まとめ

不登校新聞をご紹介させていただきました

(当院と新聞社には何の関係もありません)

当院へは不登校や不規則登校の状況で来院される方も多いです。でも、医療として提供できる情報だけでは不十分だと思っています。相談先を含め、いろんな情報を集め、お子さんの進路を探していく必要があります。不登校新聞も一つの情報源としていかがでしょうか？

当院にはサンプルを置かせていただいています。一度手にとってご覧ください。

最後まで見ていただきありがとうございました

