

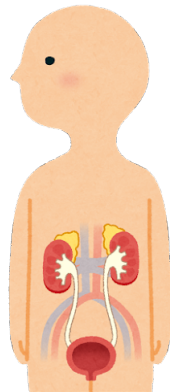


学校検尿

「精密検査」

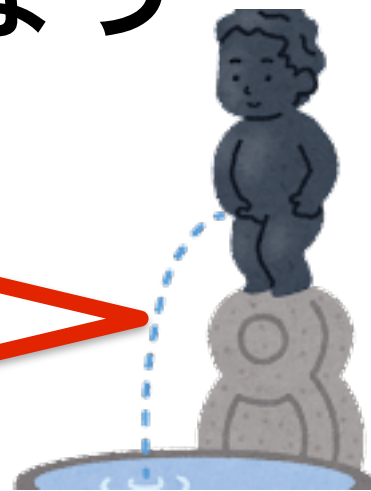
といわれたけれど・・・

(ちゃんと検査を受けましょう！)



ちゃんと取りましたか？ 「早朝尿」を 正しく取りましょう

寝起き1回目の
オシッコの
とちゅうで
取ります



正しくとらないと「たんぱく尿」や
「白血球尿」で引っかかかかるかも



ちゃんと取ったのに・・・

たんぱく尿

血尿

糖尿

白血球尿

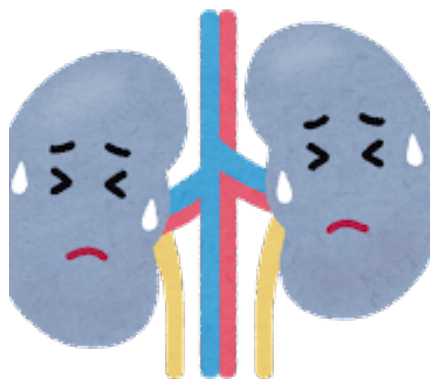
ちゃんと取ったのに異常を指摘されたのなら、ちゃんと受診しましょう。

一つずつ説明していきます。



たんぱく尿

尿に蛋白（栄養）



がもれています

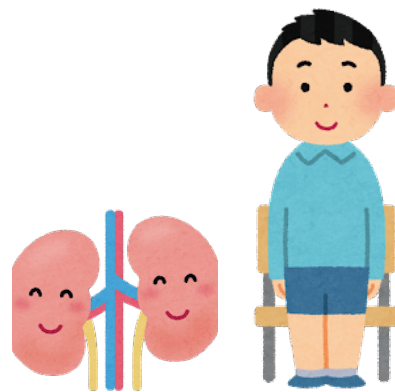
腎炎の

確認が大切です

問題のないたんぱく尿

（起立性蛋白尿）

もあります





血尿

真っ赤な尿



を想像していませんか？

実際には



目では見えない血尿です

(尿の色はふつうです)

腎炎や**結石**・**膀胱炎**など

原因はさまざま



糖尿

尿に糖分がもれています

糖尿病が疑われます

最近、食事や水分のとり方が変わっていたり、体重が大きく変動したりしていませんか？心あたりがある場合は急いで受診しましょう



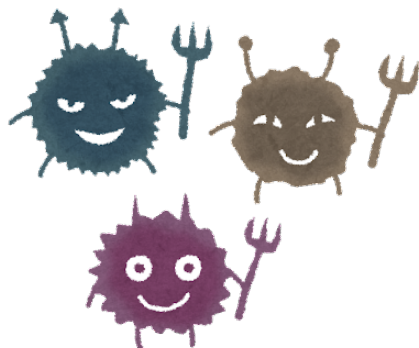


白血球尿

感染症を疑います

膀胱炎や腎盂腎炎など

低学年の女の子には外陰炎
というのもあります



精密検査

ってなにをするの？

尿検査

血液検査

おなかのエコー

(腎臓や膀胱をみます)



まとめ

尿をつくる腎臓の病気は**なかなか症状が出ません**。自分や家族ではわからないうちに進行してしまいます。

学校検尿で引っかかっても問題ないことも多いのですが、子どもたちの健康を確認する素晴らしいシステムです。

なにか「異常」を指摘された場合は一度はしっかり検査をしておきましょう。

最後まで見ていただきありがとうございました

